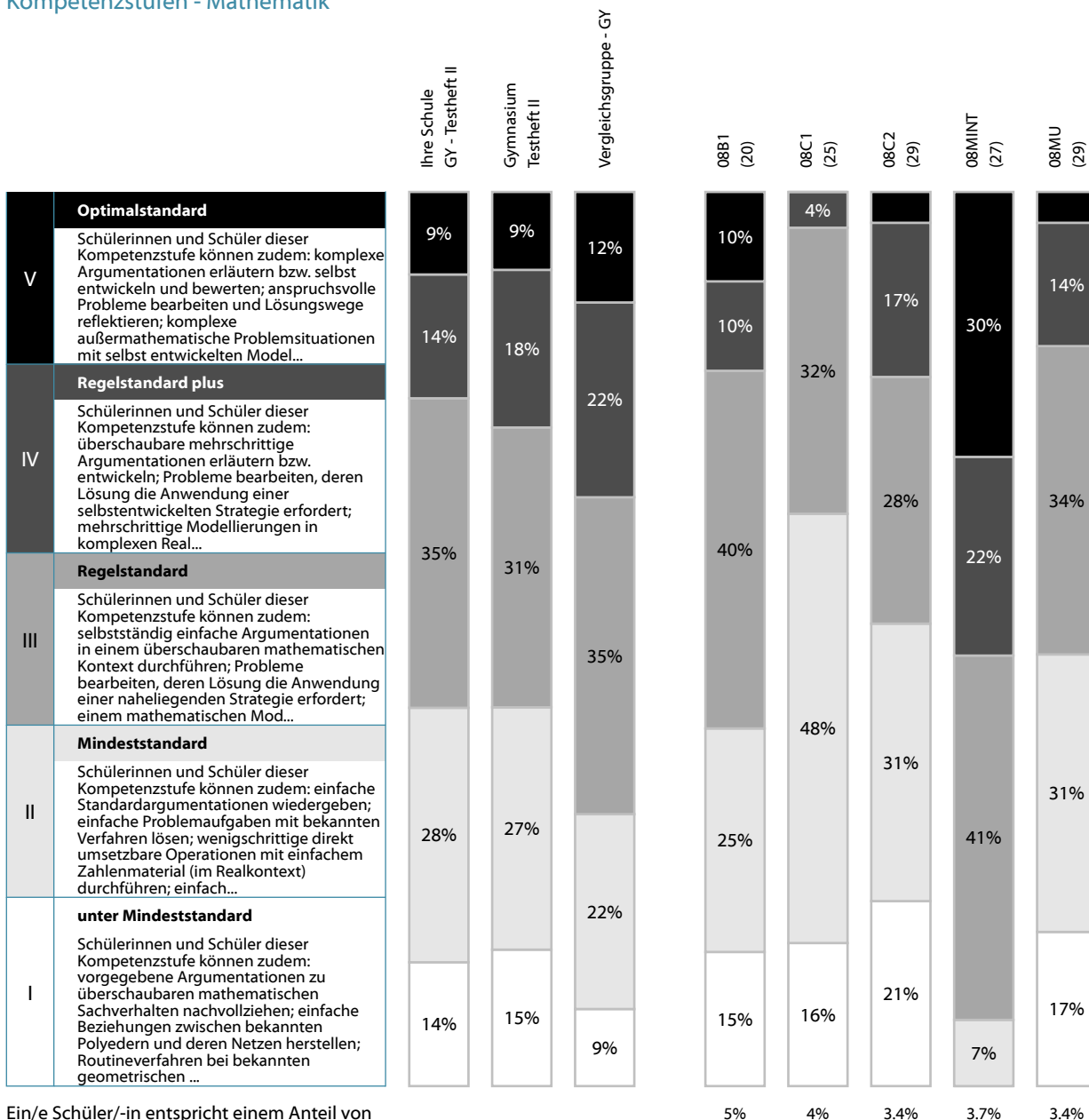


Schulbezogene Rückmeldung

Schulbezogener Vergleich der Kompetenzstufenverteilung

In folgender Grafik finden Sie Kompetenzstufenverteilungen in Bezug auf die Bildungsstandards für Ihre gesamte Schule im Überblick. Um Ihnen eine Einordnung der Ergebnisse zu ermöglichen, sind zwei Vergleichswerte mit angegeben: Einerseits die Kompetenzstufenverteilung für alle Berliner Schülerinnen und Schüler, welche das gleiche Testheft bearbeiteten (Testheft). Andererseits finden Sie einen Vergleichswert für Ihre Schule, welcher die spezifischen Rahmenbedingungen (Anteil von Schülerinnen und Schülern mit Lernmittelbefreiung und nichtdeutscher Herkunftssprache) berücksichtigt (Vergleichsgruppe). Diese Vergleichsgruppe besteht aus sechs Schulen, welche Ihrer Schule in Bezug auf die genannten Rahmenbedingungen sehr ähnlich sind.

Kompetenzstufen - Mathematik



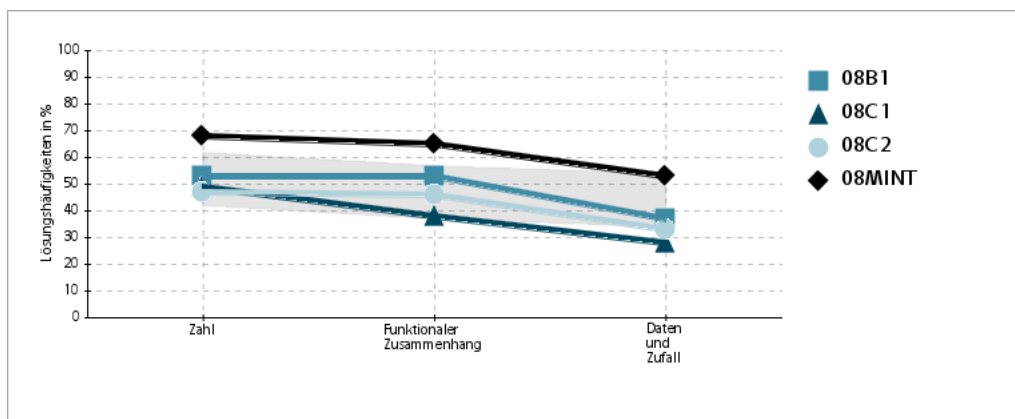
16.08.2018 22:15:50

Lösungshäufigkeiten für Kompetenzen im Klassen- bzw. Kursvergleich

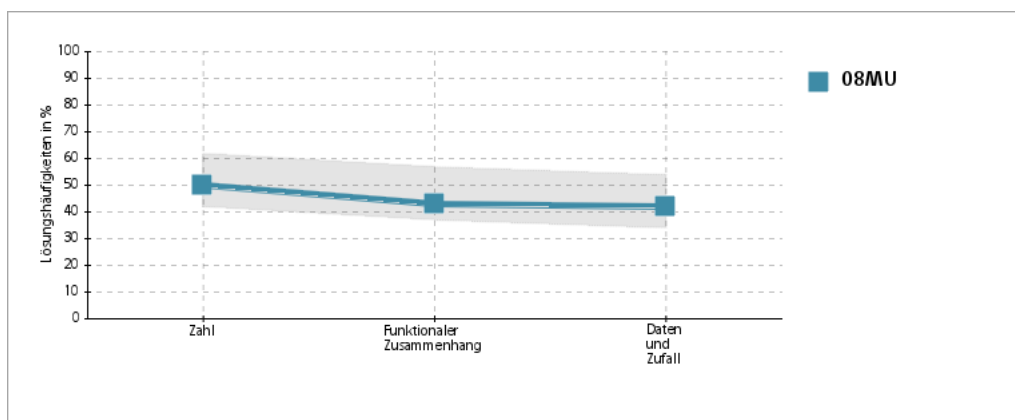
In der folgenden Abbildung sind die Anteile richtig gelöster Aufgaben für die getesteten Kompetenzen differenziert nach Klassen bzw. Kursen Ihrer Schule abgebildet. Sie können hier insbesondere Unterschiede zwischen den Klassen/Kursen auf einen Blick erkennen. Es werden allerdings nur jene Kompetenzen separat aufgeführt, für die es mehr als vier Aufgaben im Test gab.

Um Ihnen eine weitere Einordnung der Ergebnisse zu ermöglichen, sind als Vergleichswerte (grau unterlegt) die durchschnittlichen Lösungshäufigkeiten aller Berliner Schülerinnen und Schüler angegeben, welche das gleiche Testheft bearbeiteten. Die Darstellung erfolgt in Form einer Spannweite der durchschnittlichen Schülerleistungen, d.h. liegen die Werte einer Klasse/eines Kurses außerhalb dieses Bereiches, handelt es sich um bedeutsame Abweichungen von diesem Durchschnittswert.

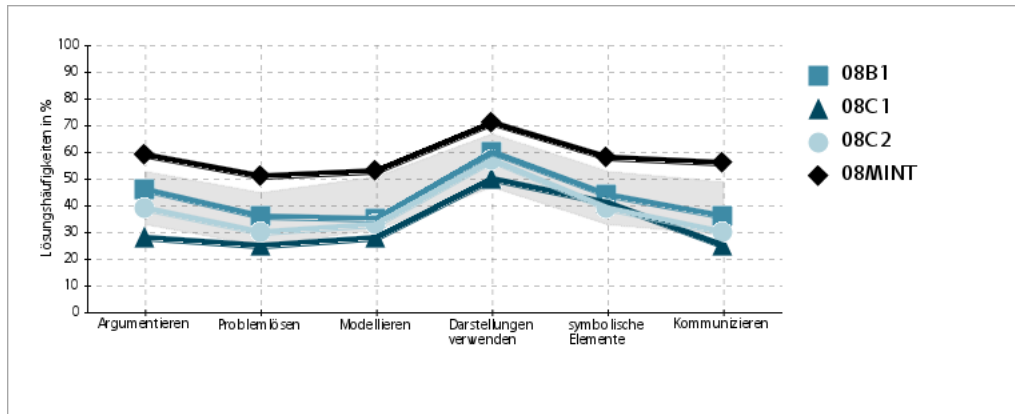
Mathematik - Gymnasium - Testheft II - Leitidee



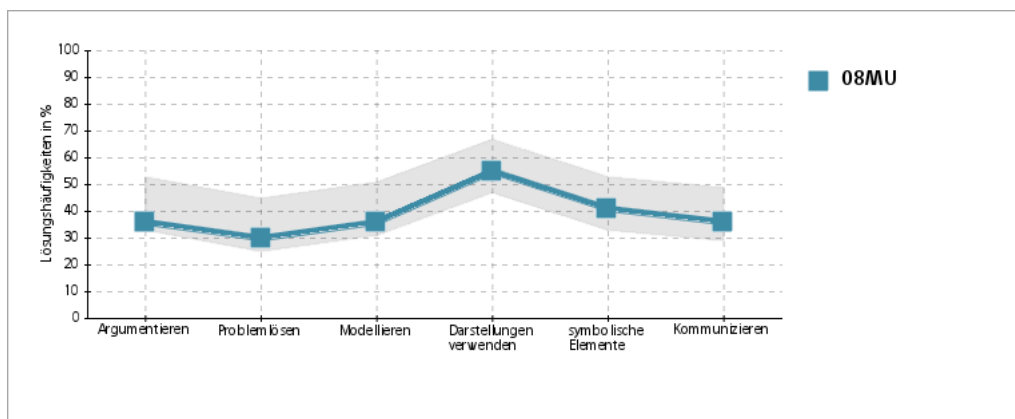
Mathematik - Gymnasium - Testheft II - Leitidee



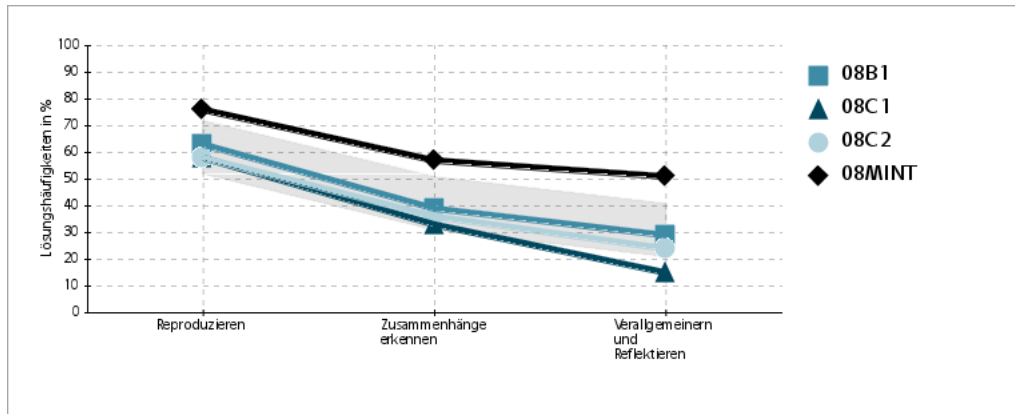
Mathematik - Gymnasium - Testheft II - Kompetenz



Mathematik - Gymnasium - Testheft II - Kompetenz



Mathematik - Gymnasium - Testheft II - Anforderungsbereich



Mathematik - Gymnasium - Testheft II - Anforderungsbereich

